

संस्कृति और विविधता



न्गा हापोरी मोमोहो (Ngā Hapori Momoho) रणनीति

थ्राइविंग कम्युनिटी स्ट्रैटेजी

समुदायक सलामती हमारे कामों में सबसे ऊच स्थान पर है

2022-2023- एक सारांश





संपन्न समुदाय रणनीति 2022-2023

ना हापोरी मोमोहो रणनीति संपन्न समुदाय रणनीति 2022-2032 एक निष्पक्ष,अधिक टिकाऊ तामाकी मकौराऊ बनाने के लिए ऑकलैंड काउंसिल की रणनीति है, जहां हर ऑकलैंड निवासी संबंधित है।

हम एक ऐसा तामाकी मकौराऊ चाहते हैं जहां हर किसी के पास एक अच्छा जीवन जीने के लिए आवश्यक चीजें हों, जहां विविधता का जश्न मनाया जाए, और सभी ऑकलैंडर्स ऐसा महसूस करें जैसे वे हैं। हम एक ऐसा भविष्य चाहते हैं जहां समुदाय उन चीजों पर कार्रवाई करने के लिए एक साथ काम करें जिनकी वे परवाह करते हैं और जहां वे पर्यावरण से प्यार और देखभाल करते हैं। ना हापोरी मोमोहो/संपन्न समुदाय उस भविष्य को प्राप्त करने के लिए ऑकलैंड काउंसिल की योजना है और वहां पहुंचने के लिए हमें अगले 10 वर्षों में क्या ध्यान केंद्रित करने की आवश्यकता है

हमें सामुदायिक कल्याण रणनीति की आवश्यकता क्यों है?

ऑकलैंड बदल रहा है और कुछ महत्वपूर्ण चुनौतियों का सामना कर रहा है

तामाकी मकौराऊ,और दुनिया बदल रही है । हमारे समुदाय अगले 10 वर्षों में महत्वपूर्ण चुनौतियों का सामना कर रहे हैं जिनमें शामिल हैं:

1. बढ़ती संपत्ति और आय असमानता का मतलब होगा कि कई परिवार अच्छे जीवन का खर्च नहीं उठा सकते हैं।
2. विकास और सामाजिक परिवर्तन की गति और पैमाना ऑकलैंडर्स की अपनेपन और जुड़ाव की भावना को कमजोर कर सकता है।
3. हमारी बदलती जलवायु पहले से ही संघर्ष कर रहे समुदायों के लिए परिणामों को और खराब कर देगी।

कोविड-19 का भी बहुत प्रभाव पड़ा है, जबकि इसने हमें हमारे समुदायों की रचनात्मकता और लचीलापन दिखाया है, इसने मौजूदा असमानताओं को भी तेज किया है। तामाकी मकौराउ समृद्धि को वांछित बनाने के लिए, हमें एक ऐसी योजना की आवश्यकता है जो इन वर्तमान और भविष्य की चुनौतियों और अवसरों को प्रतिबिंबित और संबोधित करे।

सभी ऑकलैंड निवासी फल-फूल नहीं रहे हैं

हमारे कुछ समुदाय अलग-अलग जनसांख्यिकीय और भौगोलिक पैटर्न के साथ जिन परिणामों का अनुभव करते हैं, उनमें महत्वपूर्ण अंतर हैं।

ये असमानताएँ माओरी, पासिफ्रिका, विकलांग लोगों, LGBTQ+, शरणार्थी और नए प्रवासियों, बच्चों और किशोरों, वृद्ध लोगों सहित कुछ आबादी और अलग समुदायों में रहने वाले को असमान रूप से प्रभावित करती हैं।

एक निष्पक्ष, अधिक स्थिर तामाकी मकौराऊ के लिए न्गा हापोरी मोमोहो के दृष्टिकोण को प्राप्त करना जहां सभी समुदायों को हमें सबसे बड़ी असमानताओं का अनुभव करने वालों पर ध्यान केंद्रित करने की आवश्यकता होगी। अधिक समानता सुनिश्चित करने के लिए हमें कुछ लोगों द्वारा अनुभव की जाने वाली बाधाओं की जांच करने और उन्हें दूर करने की आवश्यकता होगी, जिसका अर्थ है कि उन्हें जीवन में समान शुरुआत नहीं मिलती है या उनके पास समान अवसर नहीं होते हैं।

रणनीति अवलोकन

उद्देश्यों से प्रेरित परिणाम और हमारे काम करने और निवेश करने के तरीके में बदलाव

संक्षेप में रणनीति

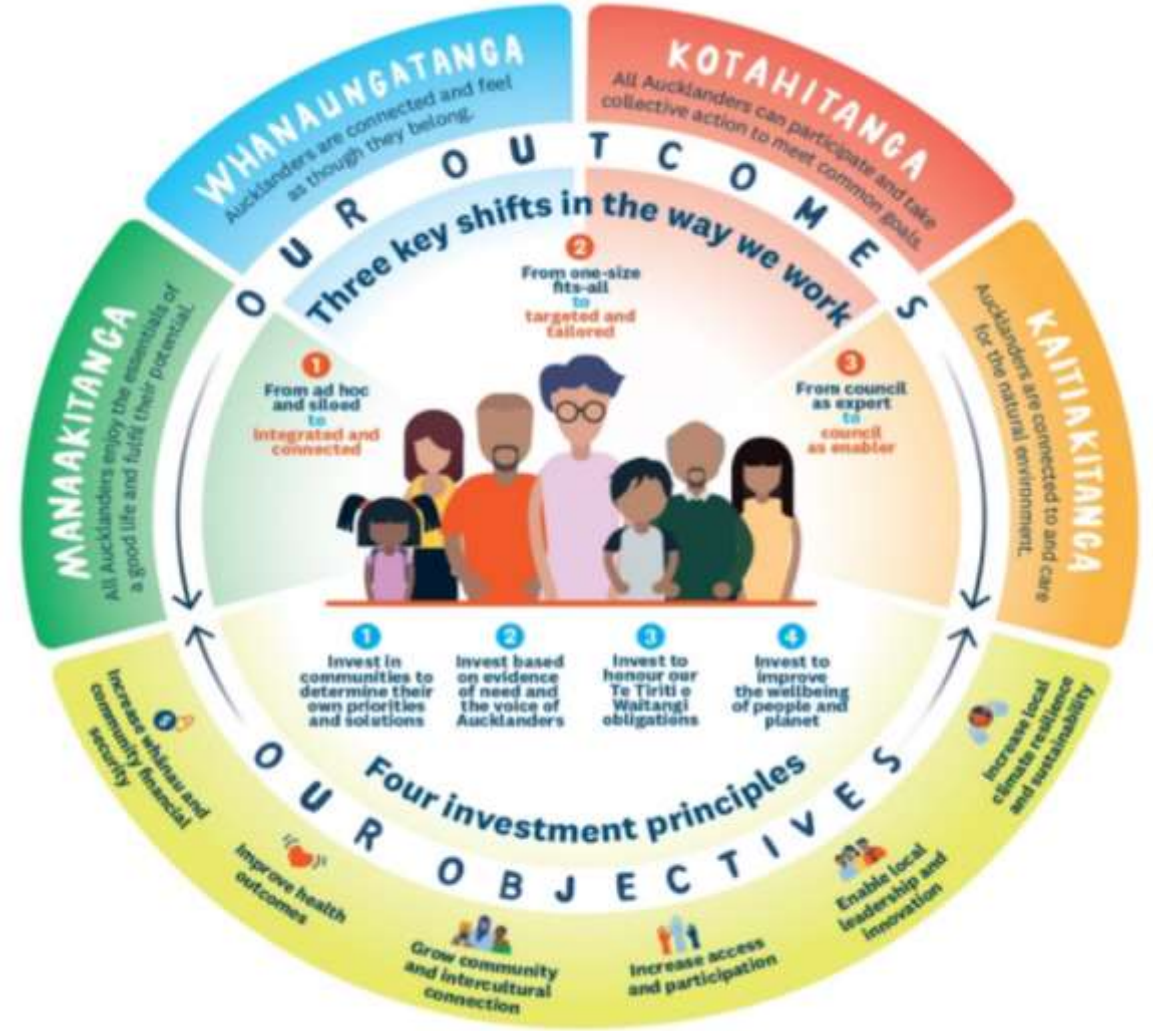
यदि हम रणनीति में प्रमुख बदलाव करके अपने काम करने के तरीके को बदलते हैं और रणनीति का उपयोग करते हैं

हमारे निर्णयों का मार्गदर्शन करने के लिए निवेश सिद्धांत

और अगर हम रणनीति के उद्देश्यों पर ध्यान केंद्रित करने वाली गतिविधियों और सेवाओं को वितरित करने के लिए परिषद के सभी लीवर और संसाधनों का उपयोग करते हैं

तब हम रणनीति के परिणामों और अंततः रणनीति के दीर्घकालिक दृष्टिकोण को प्राप्त करेंगे

एक बेहतर, अधिक स्थिर तामाकी मकौराऊ जहां से हर ऑकलैंड निवासी संबंधित है



हमारे परिणाम

रणनीति के चार परिणाम हैं जहां समुदाय भविष्य में रहना चाहते हैं। परिणाम माओरी मूल्यों पर आधारित हैं।

परिणाम	ना हापोरी मोमोहो / संपन्न समुदाय रणनीति के लिए इसका क्या अर्थ है
<p>Manaakitanga</p> <p>मानाकीतांगा</p> <p>सभी ऑकलैंड निवासी एक अच्छे जीवन की अनिवार्यताओं का आनंद लेते हैं और अपनी क्षमता को पूरा करते हैं</p>	<p>मानाकीतांगा एक दूसरे की भलाई की देखभाल करने की जिम्मेदारी का प्रतिनिधित्व करता है और अक्सर आतिथ्य प्रदान करने के माध्यम से व्यक्त किया जाता है। ना हापोरी मोमोहो मानाकीतांगा के लिए जीवन का एक अच्छा स्तर प्रदान करके सभी ऑकलैंड निवासियों के मान को महत्व देना और उसकी रक्षा करना है।</p>
<p>Whanaungatanga</p> <p>फानाउंगाटांगा</p> <p>ऑकलैंड निवासियों एक दूसरे से अच्छी तरह जुड़े हुए हैं और ऐसा महसूस करते हैं कि वे अपने हैं</p>	<p>फानाउंगाटांगा लोगों और समुदायों के बीच संबंधों को बनाने और मजबूत करने का प्रतिनिधित्व करता है। फानाउंगाटांगा को बढ़ावा देने से हमारे समुदायों में सामाजिक समावेश और अपनेपन की भावना का आधार मिलेगा।</p>
<p>Kotahitanga</p> <p>कोटाहीतांगा</p> <p>सभी ऑकलैंड निवासी भाग ले सकते हैं और सामान्य लक्ष्यों को पूरा करने के लिए सामूहिक कार्रवाई कर सकते हैं</p>	<p>कोटाहीतांगा एकता के मूल्य का प्रतिनिधित्व करता है, और कई लोग एक पहचान के रूप में आगे बढ़ रहे हैं। इसका मतलब है कि हमारे समुदाय उन लक्ष्यों को प्राप्त करने में नेतृत्व की भूमिका को पहचानते हैं जो उनके लिए महत्वपूर्ण हैं। कोटाहीतांगा को प्रोत्साहित करने से भागीदारी बढ़ेगी और एकजुटता की भावना मिलेगी।</p>
<p>Kaitiakitanga</p> <p>काएतियाकीतांगा</p> <p>ऑकलैंड निवासी प्राकृतिक पर्यावरण से जुड़े हुए हैं और उनकी देखभाल करते हैं</p>	<p>काएतियाकीतांगा एक जटिल मूल्य है जो माओरी का फेनुआ से और लोगों के पर्यावरण से संबंध का प्रतिनिधित्व करता है। ना हापोरी मोमोहो के लिए हम काएतियाकीतांगा को अपने पर्यावरण की भलाई और सभी ऑकलैंड निवासियों के लिए एक स्थायी भविष्य सुनिश्चित करने के कर्तव्य के रूप में देखते हैं।</p>

हमारे उद्देश्य

हमारे उद्देश्य हमें उन चीजों पर ध्यान केंद्रित करने में मदद करते हैं जो हमें हमारे संपन्न समुदायों के परिणामों को प्राप्त करने में सक्षम बनाती हैं। वे कार्रवाई का समर्थन करने के लिए दिशा प्रदान करते हैं।

उद्देश्य	यह महत्वपूर्ण क्यों है
परिवारक और सामुदायिक वित्तीय सुरक्षा बढ़ाएँ	ऑकलैंड के सभी निवासियों के पास अपने खर्चों को पूरा करने और अच्छी तरह से रहने के लिए पर्याप्त आय होनी चाहिए। जब लोगों के पास यह सुरक्षा नहीं होती है, तो यह स्वास्थ्य और भलाई पर प्रभाव डालता है, अवसरों तक पहुँचने की उनकी क्षमता को कम करता है, और उन्हें सामुदायिक जीवन में भाग लेने से रोकता है।
स्वास्थ्य परिणामों में सुधार	जब ऑकलैंड वासी अच्छे शारीरिक और मानसिक स्वास्थ्य में होते हैं तो वे खुश, स्वस्थ और उन गतिविधियों में भाग लेने में अधिक सक्षम होते हैं जिन्हें वे महत्व देते हैं। आय, रोजगार, आवास और सामुदायिक जुड़ाव सभी शारीरिक और मानसिक स्वास्थ्य के प्रमुख चालक हैं। स्वास्थ्य और भलाई के परिणाम हमारे घरों, स्कूलों, कार्यस्थलों, आस-पड़ोस और समुदायों में शुरू होते हैं। ऑकलैंड काउंसिल एक महत्वपूर्ण भूमिका निभा रही है।
पहुँच और भागीदारी बढ़ाएँ	तामाकी मकौराऊ तब तक फल-फूल नहीं सकता जब तक कि सभी ऑकलैंड निवासी सार्थक रूप से भाग न ले सकें। यह सुनिश्चित करना कि ऑकलैंड निवासी खुद को हमारे कार्यस्थल में प्रतिबिंबित होते हुए देख सकें और निर्वाचित सदस्य इस बात की अधिक संभावना रखते हैं कि हमारी सेवाएं और काम करने के तरीके उनकी जरूरतों और आकांक्षाओं को प्रतिबिंबित करेंगे।
समुदाय और अंतरसांस्कृतिक संबंध विकसित करें	तामाकी मकौराऊ तब तक सफल नहीं होगा जब तक कि सभी ऑकलैंड निवासी यह महसूस न करें कि उनमें अपनेपन की भावना है और वे समाज में भाग ले सकते हैं। टी ट्रीटी ओ वैइतांगी आओटियारोआ में सभी लोगों के लिए आधार प्रदान करता है। जैसे-जैसे हमारी आबादी बढ़ती है और बदलती है, यह महत्वपूर्ण है कि हम अपने विविध समुदायों का पोषण और समर्थन करना जारी रखें और यह सुनिश्चित करें कि सभी ऑकलैंड निवासी शामिल और जुड़े हुए महसूस करें।
स्थानीय नेतृत्व और नवाचार को सक्षम करें	ऑकलैंड निवासीयों की शक्ति और रचनात्मकता का उपयोग करने से हमें अपनी सबसे बड़ी चुनौतियों का सामना करने और ऑकलैंड की अभी और भविष्य में भलाई करने में मदद मिलेगी। = एकजुटता और सामूहिक कार्रवाई की क्षमता इस बात पर निर्भर करेगी कि हम एक साथ कैसे काम करते हैं। हमें यह सुनिश्चित करने के लिए कड़ी मेहनत करने की आवश्यकता है कि सभी ऑकलैंड निवासीयों के पास अपने समुदायों में परिवर्तन करने की शक्ति हो।
स्थानीय जलवायु लचीलापन और स्थिरता बढ़ाएँ	आने वाले वर्षों में ऑकलैंड को संसाधनों की बढ़ती कमी का सामना करना पड़ सकता है। कोविड-19 के प्रभावों का घरेलू आय और

आवश्यक वस्तुओं की सामर्थ्य पर लंबे समय तक प्रभाव पड़ने की संभावना है। यह उन ऑकलैंड निवासीयों द्वारा सबसे कठिन महसूस किया जाएगा जो पहले से ही गुज़ारा करने के लिए संघर्ष कर रहे हैं। हमें लचीले और टिकाऊ परिवारों और समुदायों के विकास का समर्थन करने पर ध्यान देने की आवश्यकता है ताकि वे उपलब्ध संसाधनों का सर्वोत्तम उपयोग कर सकें।

इन उद्देश्यों को प्राप्त करने के लिए परिषद द्वारा प्रदान की जाने वाली कार्रवाइयों और गतिविधियों के प्रकारों पर अधिक विवरण पूर्ण रणनीति दस्तावेज़ में पाया जा सकता है।

हमारे प्रमुख बदलाव:

रणनीति तीन प्रमुख बदलावों को निर्धारित करती है ऑकलैंड काउंसिल को रणनीति के परिणामों को प्राप्त करने के लिए अपने काम करने के तरीके में बदलाव करने की आवश्यकता है।

नौपचारिक और मौन से एकीकृत और जुड़े हुए

ऑकलैंडर्स को फलने-फूलने के लिए समर्थन देने के लिए हम ऑकलैंड काउंसिल समूह, सरकार, क्षेत्रों और समुदायों में काम करेंगे। हम डेटा, सबूत और सीख साझा करेंगे। हम उन हस्तक्षेपों को प्राथमिकता देंगे जो हमारे समुदायों की भलाई को प्रभावित करने वाले परिणामों को वितरित करने के लिए समन्वय और सामूहिक प्रभाव का समर्थन करते हैं।

एक ही प्रकार से लक्षित दृष्टिकोणों तक

हम विशेष रूप से स्थानों, परिवारों और समुदायों की आवश्यकताओं को बेहतर ढंग से पूरा करने के लिए अपनी वर्तमान सेवाओं, गतिविधियों और काम करने के तरीकों को बदल देंगे

जो परिणामों में सबसे बड़ी असमानता का अनुभव कर रहे हैं।

विशेषज्ञ के रूप में परिषद से समर्थक के रूप में परिषद तक

हम समुदायों को उनकी स्वयं की प्रतिक्रियाओं का नेतृत्व करने के लिए समर्थन देंगे। हम उन्हें उन चीजों को परिभाषित करने, वितरित करने और निगरानी करने में सक्षम बनाएंगे जो उन्हें फलने-फूलने में सक्षम बनाती हैं। हम अपनी सफलता को उन परिणामों के आधार पर मापेंगे जो हम प्रदान करते हैं, न कि केवल हमारे द्वारा प्रदान की जाने वाली सेवाओं और गतिविधियों के आधार पर।

हमारे निवेश सिद्धांत:

हमारे भविष्य के निवेश निर्णय चार प्रमुख सिद्धांतों द्वारा निर्देशित होंगे। वे संकेत देते हैं कि हमारे लिए क्या मायने रखता है और यह सुनिश्चित करता है कि वित्तीय निर्णय लेना पारदर्शी है और सबसे बड़ा प्रभाव डालने के लिए दूसरों के साथ काम करने में सक्षम है।

1. लोगों और ग्रह की भलाई में सुधार के लिए निवेश करें
2. जरूरत के सबूत और ऑकलैंड निवासीयों की आवाज के आधार पर निवेश करें
3. हमारे वैतांगी संधि के दायित्वों का सम्मान करने के लिए निवेश करें
4. अपनी प्राथमिकताओं और समाधानों को निर्धारित करने के लिए समुदायों में निवेश करें।

लागू करना (अमल में लाना)

रणनीति की 10 साल की समयावधि और समुदाय में बदलाव के पैमाने और गति का मतलब है कि हमें रणनीति को लागू करने के लिए एक निरंतर और अनुकूली दृष्टिकोण अपनाने की जरूरत है।

रणनीति तीन साल की कार्यान्वयन योजनाओं द्वारा समर्थित है जिसमें शामिल होंगे:

हम अपने काम करने के तरीके में बदलावों को कैसे लागू करेंगे

रणनीतिक परिणामों और उद्देश्यों को प्राप्त करने के लिए हम क्या करते/वितरित करते हैं (अर्थात सेवाएं, गतिविधियां और कार्यक्रम) का मार्गदर्शन और निर्देशन कैसे करेंगे

हम कैसे प्रगति की निगरानी करेंगे और प्रभाव को मापेंगे

यह दस्तावेज़ रणनीति के मुख्य भागों का सारांश प्रदान करता है। आप यहां रणनीति की पूरी प्रति पा सकते हैं